

# Résidence "INTZURALDE" à URRUGNE

BATIMENT - D	D06
1er Etage	T3

Fait le 28 septembre 2018

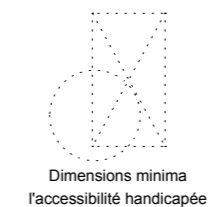
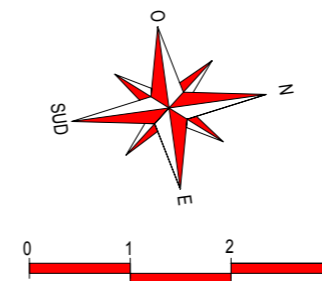
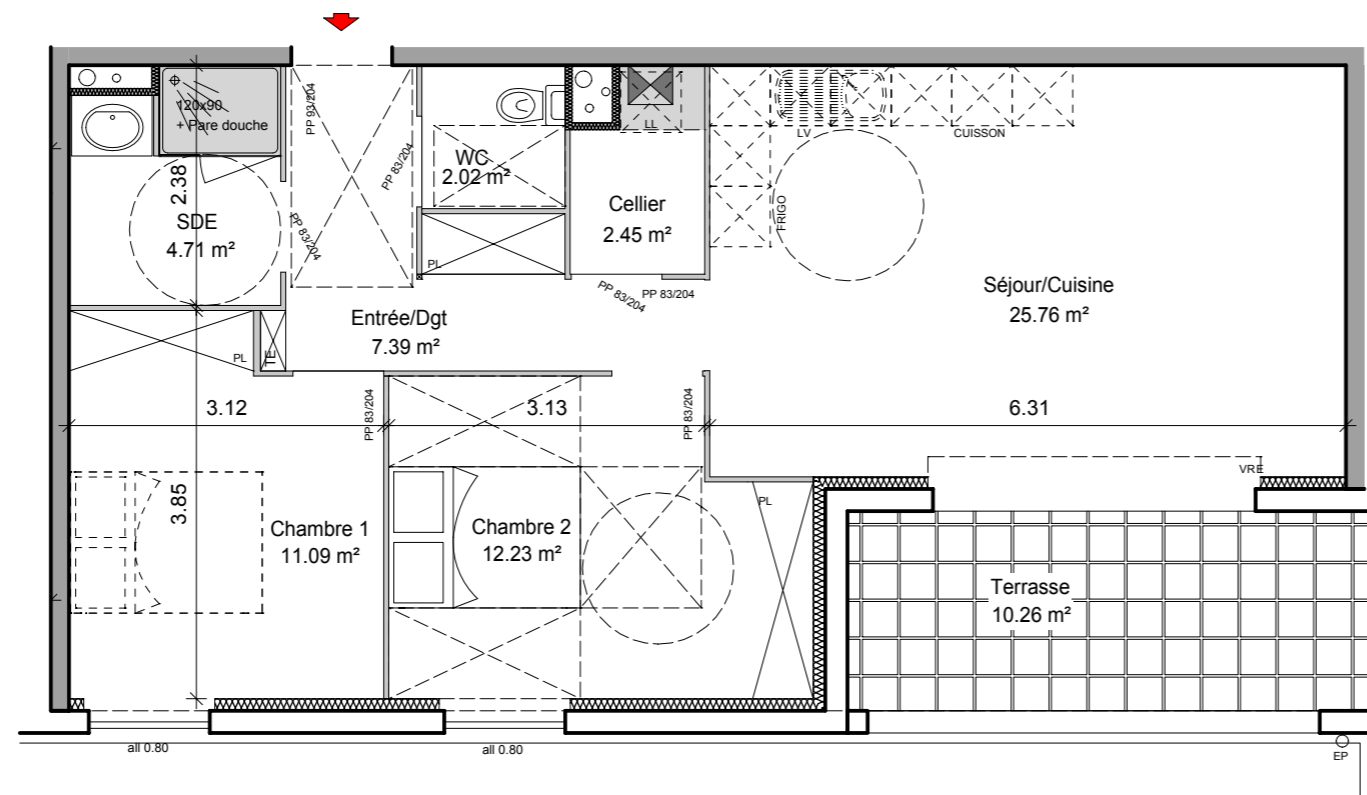
## SURFACES HABITABLES

Entrée/Dgt	7.39m <sup>2</sup>
Séjour/cuisine	25.76m <sup>2</sup>
Chambre 1	11.09m <sup>2</sup>
Chambre 2	12.23m <sup>2</sup>
SDE	4.71m <sup>2</sup>
WC	2.02m <sup>2</sup>
Cellier	2.45m <sup>2</sup>

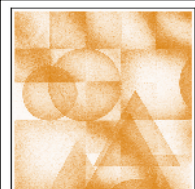
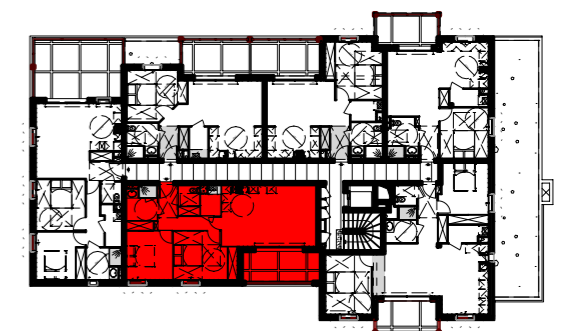
TOTAL HABITABLE 65.65m<sup>2</sup>

## SURFACES ANNEXES

TERRASSE 10.26m<sup>2</sup>



## Plan de repérage



**DOUARCHE AND CO. - Architecte**  
10, Impasse Larribau - 64200 Biarritz  
Tél: 05.59.22.35.44 - Fax: 05.59.22.18.35  
E-mail: archi.douarche@orange.fr



Service commercial  
Tél. 05 59 52 56 61  
73, rue Lamouly  
64600 ANGLET



Service commercial  
Tél. 05.40.07.71.64  
5 allée de Laplane  
64185 BAYONNE CEDEX

La surface des pièces peut varier en fonction des techniques de construction choisies, du positionnement et de l'établissement des plans d'exécution.  
DOCUMENT NON CONTRACTUEL