

# Résidence "INTZURALDE" à URRUGNE

BATIMENT - D D03

1er Etage T2

Fait le 28 septembre 2018

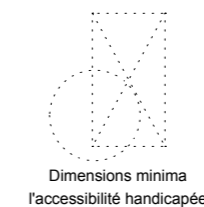
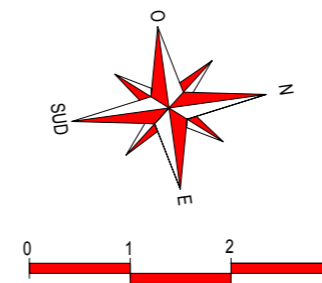
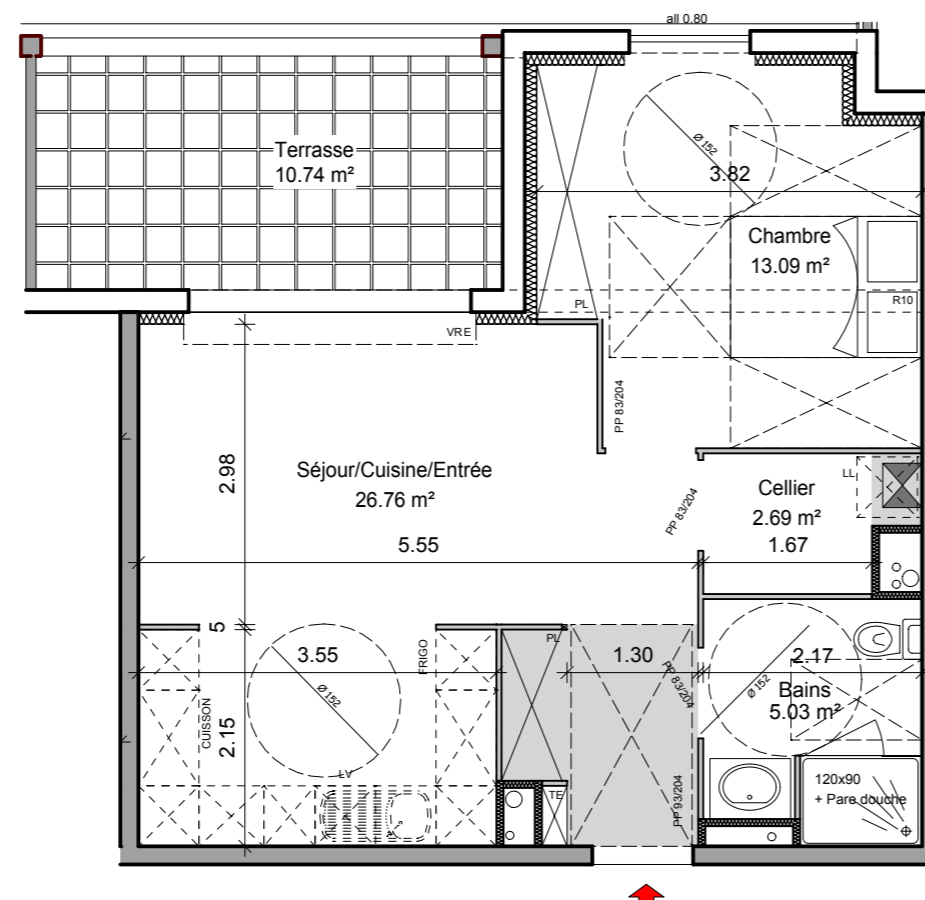
## SURFACES HABITABLES

|                       |                     |
|-----------------------|---------------------|
| Séjour/cuisine/entrée | 26.76m <sup>2</sup> |
| Chambre               | 13.09m <sup>2</sup> |
| Bains                 | 5.03m <sup>2</sup>  |
| Cellier               | 2.69m <sup>2</sup>  |

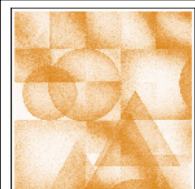
TOTAL HABITABLE 47.57m<sup>2</sup>

## SURFACES ANNEXES

TERRASSE 10.74m<sup>2</sup>



## Plan de repérage



**DOUARCHE AND CO. - Architecte**  
 10, Impasse Larribau - 64200 Biarritz  
 Tél: 05.59.22.35.44 - Fax: 05.59.22.18.35  
 E-mail: archi.douarche@orange.fr



Service commercial  
 Tél. 05 59 52 56 61  
 73, rue Lamouly  
 64600 ANGLET



Service commercial  
 Tél. 05.40.07.71.64  
 5 allée de Laplane  
 64185 BAYONNE CEDEX

La surface des pièces peut varier en fonction des techniques de construction choisies, du positionnement et de l'établissement des plans d'exécution.  
 DOCUMENT NON CONTRACTUEL