

Surface Habitable : 85,58 m²

Rez de Chaussée :

Entrée + PL : 4,95 m²
 Salle d'eau : 5,32 m²
 Séjour / cuisine : 33,08 m²
Total RDC 43,35 m²

R+1 :

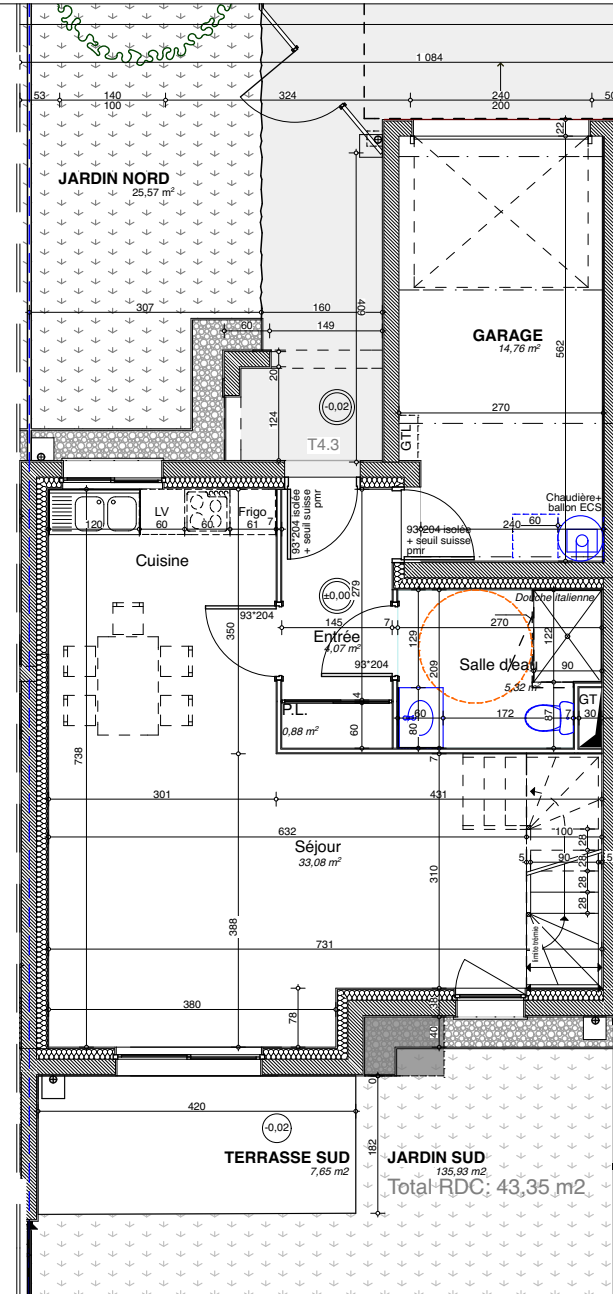
Dgt : 3,31 m²
 Salle de bains : 5,65 m²
 Chambre n°1 + PL : 13,65 m²
 Chambre n°2 + PL : 9,22 m²
 Chambre n°3 : 10,40 m²
Total R+1 42,23 m²

Annexes :

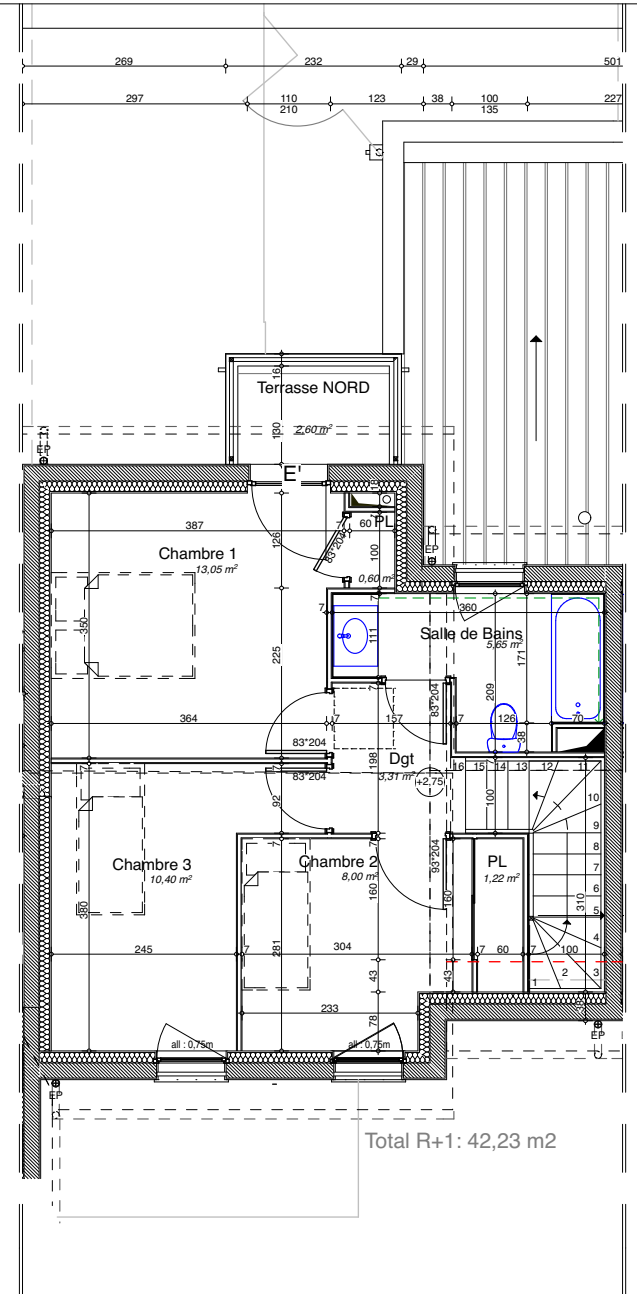
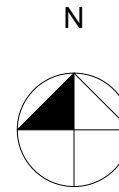
Terrasse RDC SUD : 7,65 m²
 Terrasse R+1 NORD : 2,60 m²
 Garage : 14,76 m²
 Jardins à jouissance privative : 161,50 m²

TYPE :	N° LOGEMENT:	Octobre 2019 :
T.4.	N°3	

PLAN DU PAVILLON



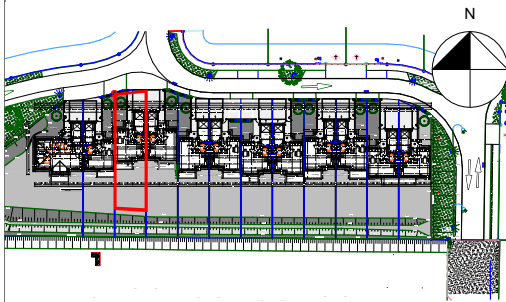
Niveau RDC



Niveau R+1



Des modifications sont susceptibles d'être apportées à ce plans en fonction des nécessités techniques de réalisation, tant en ce qui concerne les dimensions libres que l'équipement. Les cotes et les surfaces sont indiquées sous réserve de tolérances de construction. Les retombées faux plafonds soffites gaines et canalisations ainsi que l'équipement sont figurés à titre indicatif.



Surface Habitable : 85,58 m²

Rez de Chaussée :

Entrée + PL : 4,95 m²
 Salle d'eau : 5,32 m²
 Séjour / cuisine : 33,08 m²
Total RDC 43,35 m²

R+1 :

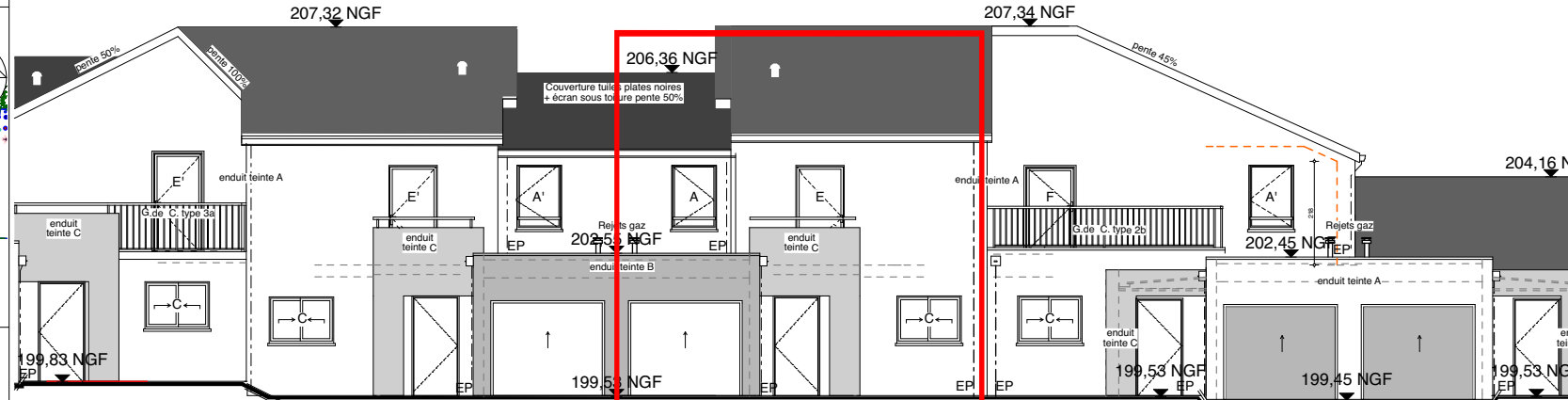
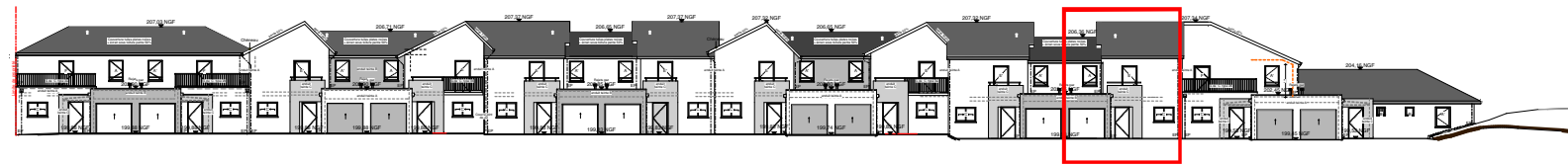
Dgt : 3,31 m²
 Salle de bains : 5,65 m²
 Chambre n°1 + PL : 13,65 m²
 Chambre n°2 + PL : 9,22 m²
 Chambre n°3 : 10,40 m²
Total R+1 42,23 m²

Annexes :

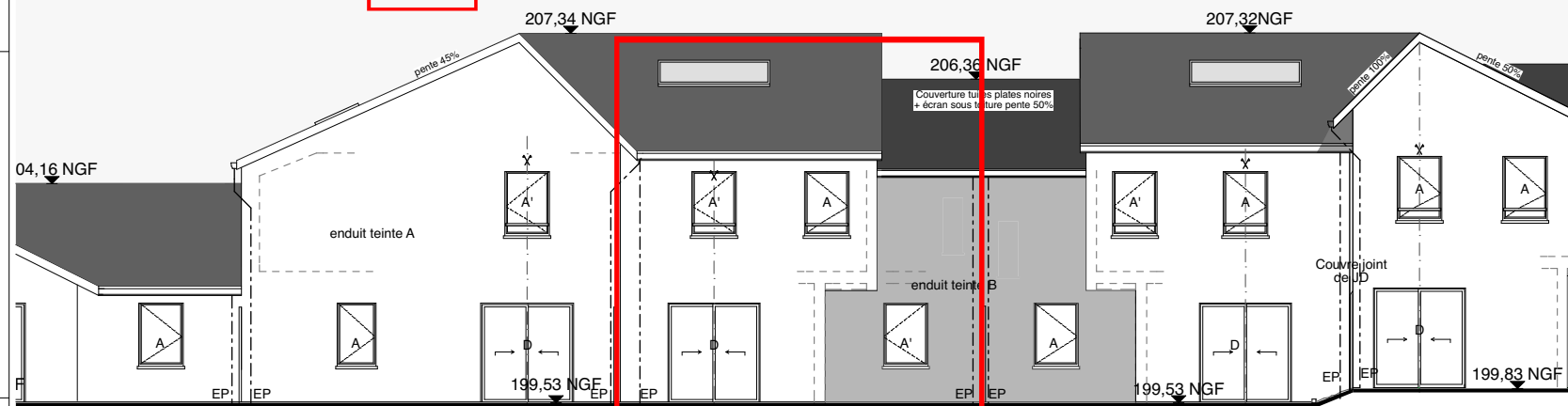
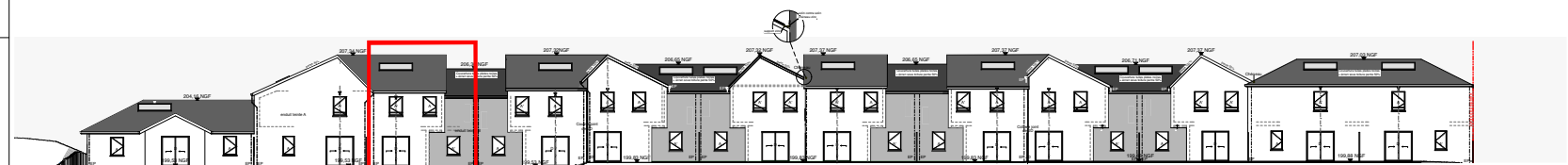
Terrasse RDC SUD : 7,65 m²
 Terrasse R+1 NORD : 2,60 m²
 Garage : 14,76 m²
 Jardins à jouissance privative : 161,50 m²

TYPE :	LOGEMENT :	Octobre 2019 :
T.4.	N°3	

PLAN DES FACADES



Façade Nord



Façade Sud

Des modifications sont susceptibles d'être apportées à ce plans en fonction des nécessités techniques de réalisation, tant en ce qui concerne les dimensions libres que l'équipement.
 Les cotes et les surfaces sont indiquées sous réserve de tolérances de construction.
 Les retombées faux plafonds soffites gaines et canalisations ainsi que l'équipement sont figurés à titre indicatif.